

Diabète au féminin, diabète au masculin : une vie différemment impactée !

#4MillionsdeVisages

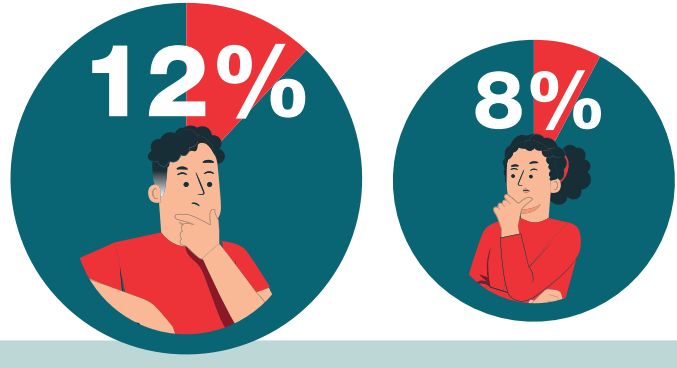
Saviez-vous que le diabète impacte différemment la vie des femmes et des hommes atteints d'un diabète ? Qu'ils soient socio-économiques, physiques ou psychologiques, ces impacts sont multiples. En voici quelques exemples !

Différences socio-économiques

PRÉVALENCE

12 %

des hommes au-delà de 45 ans sont susceptibles de développer un diabète, contre 8% chez les femmes.



DISPARITÉ

70 ans

Avant cet âge, **plus d'hommes que de femmes sont atteints d'un diabète**. Puis après 70 ans, cet écart n'existe plus.



INÉGALITÉS DE GENRE

3,5 x

plus de risques de développer un diabète pour les femmes issues d'un milieu modeste par rapport aux femmes venant d'un milieu plus aisé, à la différence des hommes dont le développement de la maladie est moins lié au milieu social.



Différences physiques

COMPLICATIONS SPÉCIFIQUES

+ 27 %

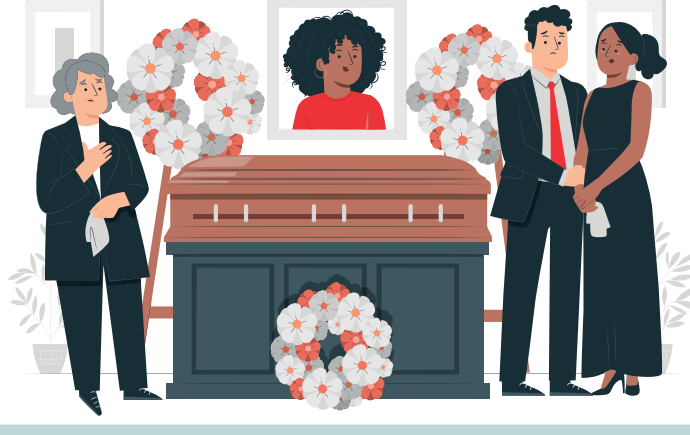
de risques d'accidents vasculaires cérébraux pour les femmes par rapport aux hommes.



Concernant le diabète de type 1,

+ 40 %

de risques pour les femmes de mourir prématurément par rapport aux hommes.



IMPACT HORMONAL

Avant la ménopause, les femmes sont davantage protégées du diabète de type 2 car la sécrétion d'œstrogènes influence la sensibilité à l'insuline et sa sécrétion, limitant ainsi le développement de la maladie.



Après la ménopause, la tendance s'inverse pour deux raisons : la carence en œstrogènes augmente la masse grasseuse au niveau du ventre qui favorise l'insulinorésistance d'une part, et d'autre part elle altère la capacité du pancréas à sécréter de l'insuline.

Différences psychologiques

TROUBLES ALIMENTAIRES

Dans le diabète de type 1, les troubles du comportement alimentaire touchent jusqu'à 2 % des patients (contre 0,75 % dans la population témoin), et la boulimie est plus fréquente chez les femmes.



DÉPRESSION

Les femmes sont

1,5 à 2 x

plus susceptibles de souffrir de dépression dans le contexte du diabète que les hommes.



Ce que fait la Fédération Française des Diabétiques pour soutenir hommes et femmes !

Retrouvez l'ensemble de nos services entièrement gratuits sur la page **Je recherche du soutien**.

Nous pouvons mettre à votre disposition ces services et programmes notamment grâce à la générosité de nos donateurs et bienfaiteurs que nous remercions chaleureusement !



Sources : Assurance maladie, Direction de la recherche, des études, de l'évaluation et des statistiques (DREES), The Lancet, PubMed®